



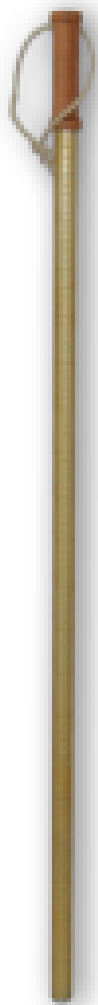
# Методы и средства гидрометеорологических измерений

Начальник отдела гидрологических наблюдений  
Рыжих Лариса Владимировна



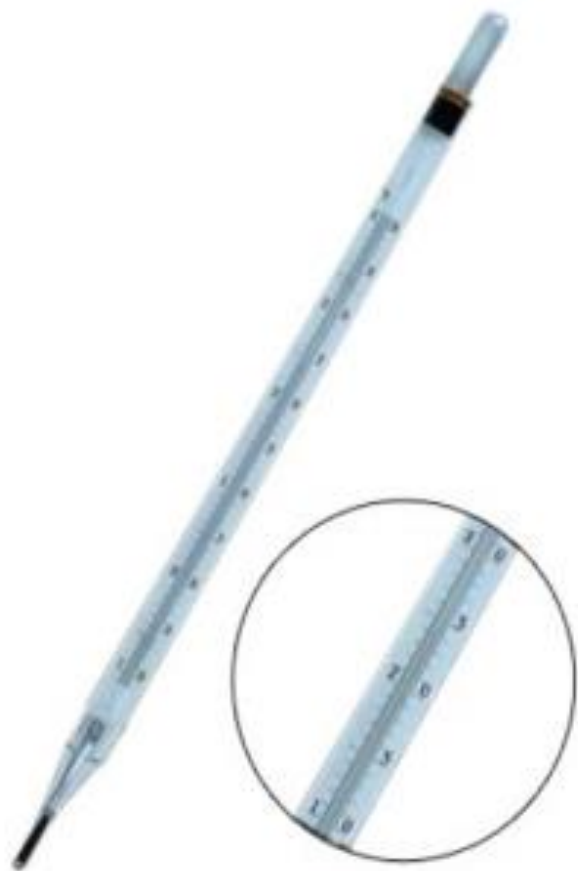
# СХЕМА РЕЧНОЙ СЕТИ





рейка водомерная  
переносная ГР-104





Термометр  
метеорологический ТМ-10



Термометр ТМ-10  
в оправе ОТ-51





Рейка ледомерная переносная ГР-7



Рейка ледоснегомерная переносная ГР-31



Бур ледовый кольцевой  
ПИ-8



Бур ледовый рыбацкий



Штанга гидрометрическая ГР-56 4-х метровая



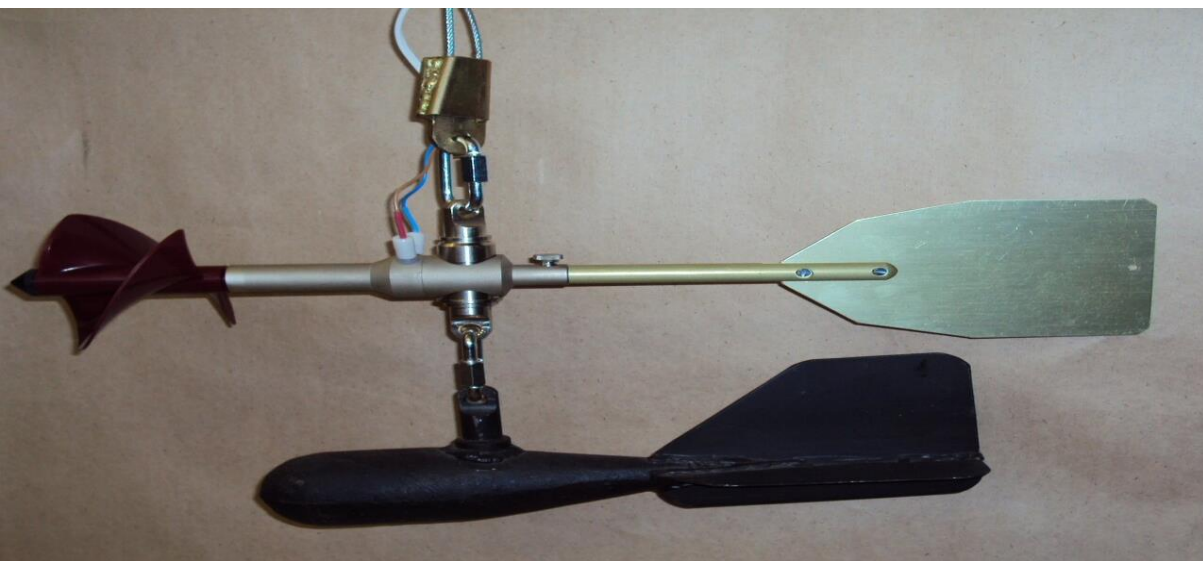




Лебедка гидрометрическая ПИ-23 «Нева»

Груз гидрометрический ГГР

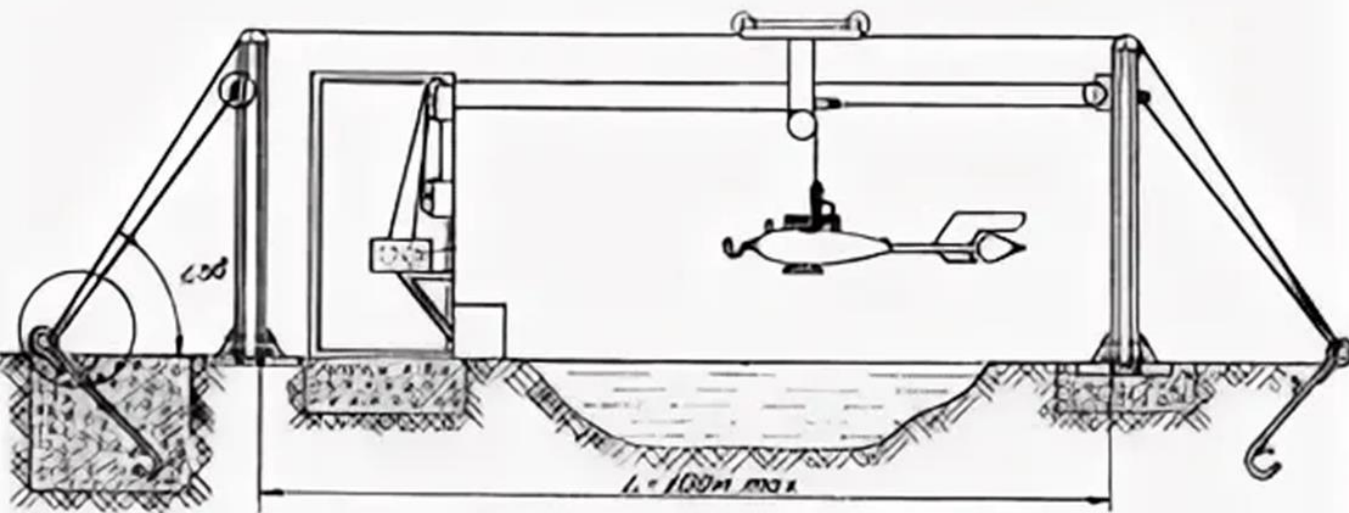




ГР-21 М вертушка гидрометрическая

ИСП-1М измеритель скорости потока с ПСВ





Установка гидрометрическая дистанционная ГР-70М



Установка гидрометрическая дистанционного типа ГР 70М



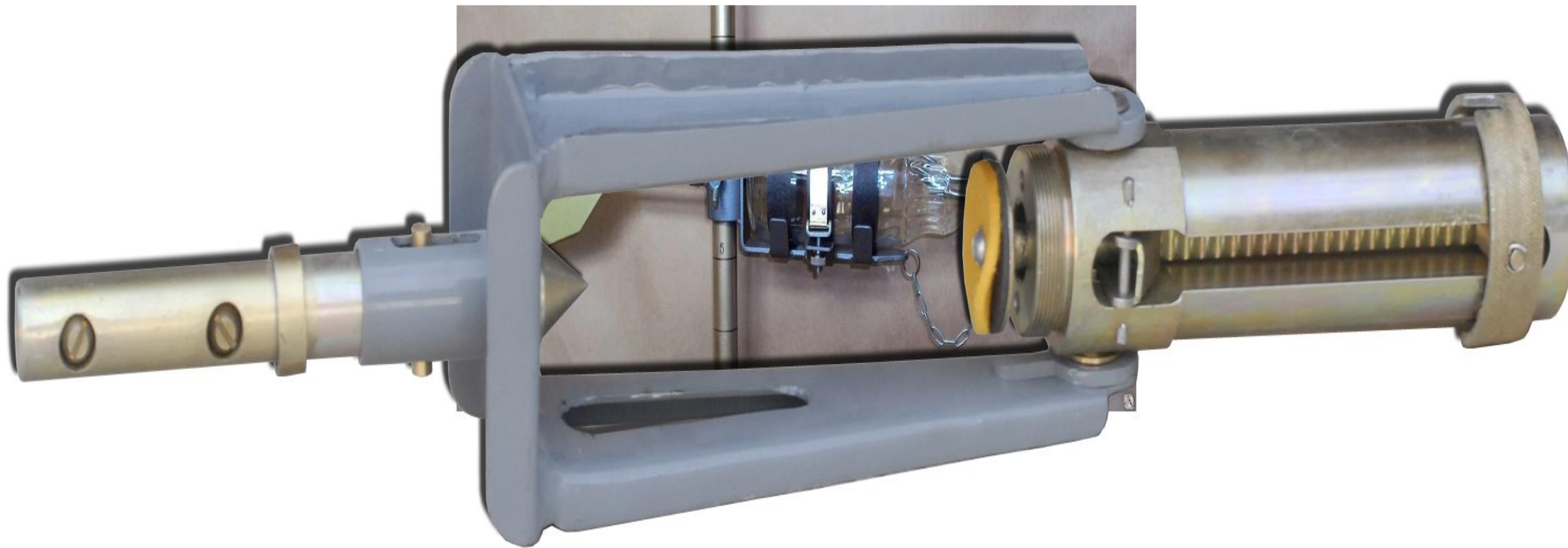
Батометр бутылка ГР- 16 М



Прибор фильтровальный Куприна ГР- 60



Фильтры обеззоленные

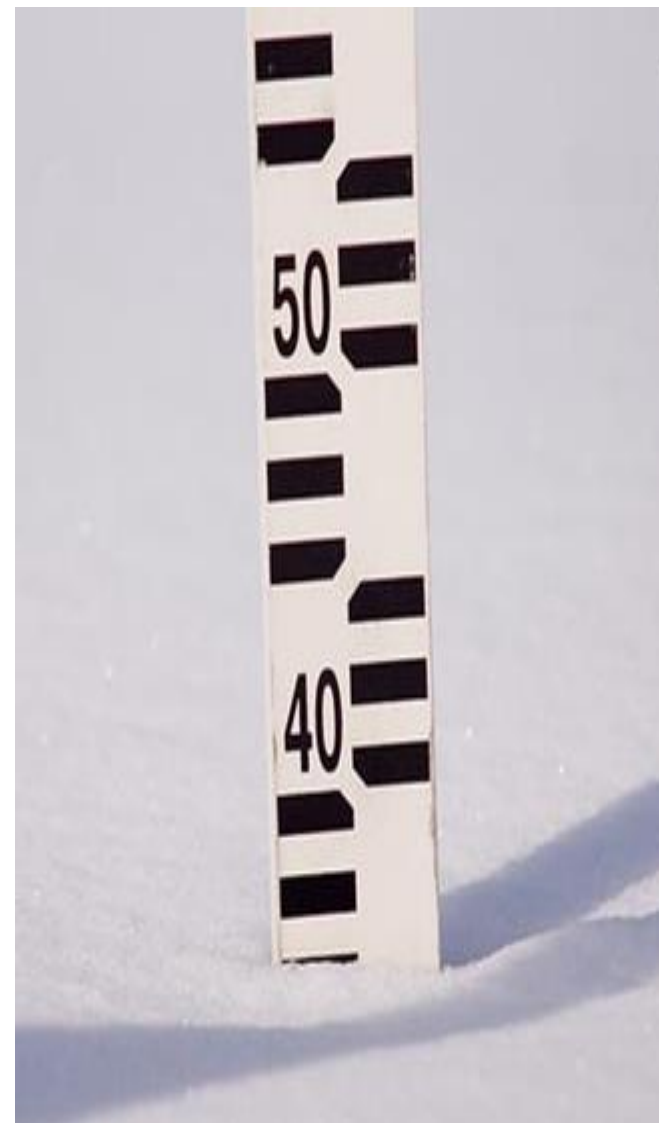
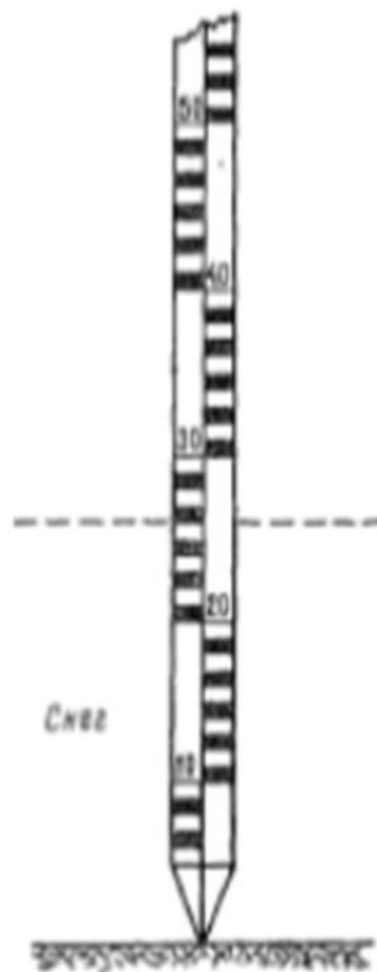
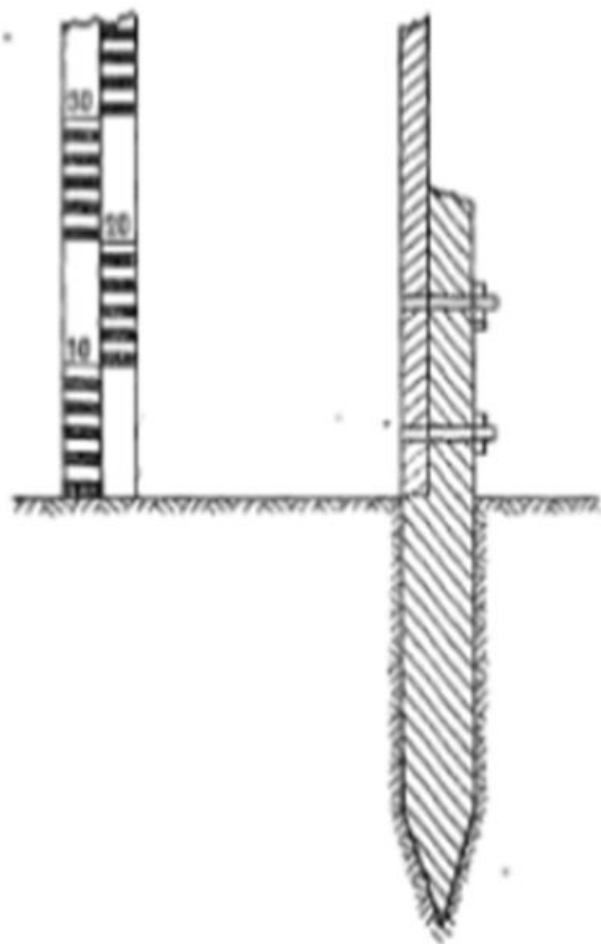


Донный щуп ГР- 69



Осадкомерная установка Третьякова О-1





Рейка снегомерная постоянная М - 103





Рейка снегомерная  
переносная М-104



Снегомер весовой ВС-43





Будка Селянинова метеорологическая  
защитная жалюзийная

Спасибо за внимание

